

QUIZ

Caso clínico

Mujer de 36 años, sin antecedentes médicos previos. Refiere una historia de 5 meses de evolución de disfagia lórica progresiva. Consulta, se realiza una endoscopia donde se evidencia lesión subepitelial de esófago distal (Figura 1).

Se realiza endosonografía que muestra lesión de bordes bien definidos de 23 x 18 mm, que se origina de las capas musculares sugiriendo un Leiomioma vs tumor de GIST.

Se presenta caso en comité multidisciplinario de esófago, donde se discute el caso y se decide resección por vía endoscópica con técnica de STER.

Cirugía

Se realiza resección según lo planificado.

Tiempo de operación de 75 minutos, sin complicaciones.

Inicio de régimen 8 horas post cirugía.

Paciente evoluciona satisfactoriamente, se indica alta a las 24 horas.

Biopsia diferida: Leiomioma de 35 x 15 x 14 mm.

Preguntas

1. ¿Cuál es la conducta apropiada de estudio de lesión de la Figura 1?
2. Frente a este tipo de lesión, ¿usted tomaría biopsias?
3. Conducta a seguir, observación y seguimiento vs resección.
4. Si usted respondió resección, ¿cuál vía de abordaje le parece la más adecuada y por qué? Alternativas: cirugía clásica por vía abdominal, toracotomía, cirugía laparoscópica abdominal, VTC, uso de robot o resección por vía endoscópica.



Figura 1. Visión endoscópica (retrovisión) de lesión subepitelial de esófago distal. Es importante destacar que la mucosa se encuentra indemne.

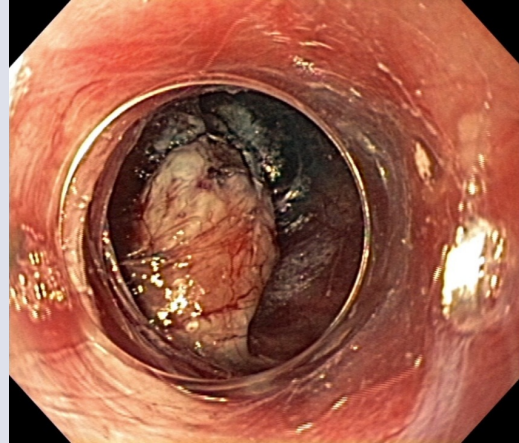


Figura 2. Visión submucosa de túnel creado para trabajar en la disección de la lesión subepitelial. Al centro tumor parcialmente disecado. A la derecha mucosa indemne y a la izquierda capa muscular.

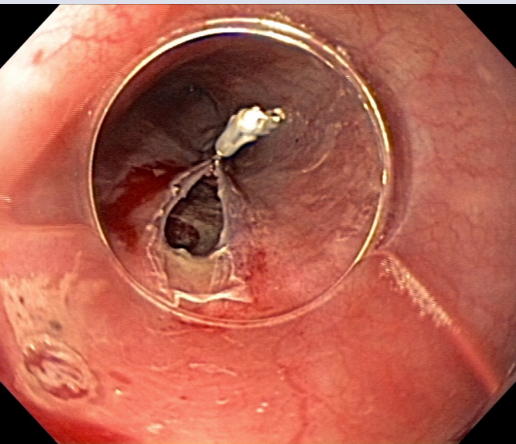


Figura 3. Visión de incisión inicial para acceder a lesión subepitelial por vía submucosa a través de la creación de un túnel. Imagen muestra el cierre parcial que se realiza con clips.



Figura 4. Resección en bloc de tumor subepitelial con segmento de músculo de donde se origina (extremo derecho). Pieza se envía a biopsia diferida.

Caso e imágenes, Dr. Arturo Valle, endoscopia digestiva.

Respuesta Quiz

Página 46

Haga click aquí

